

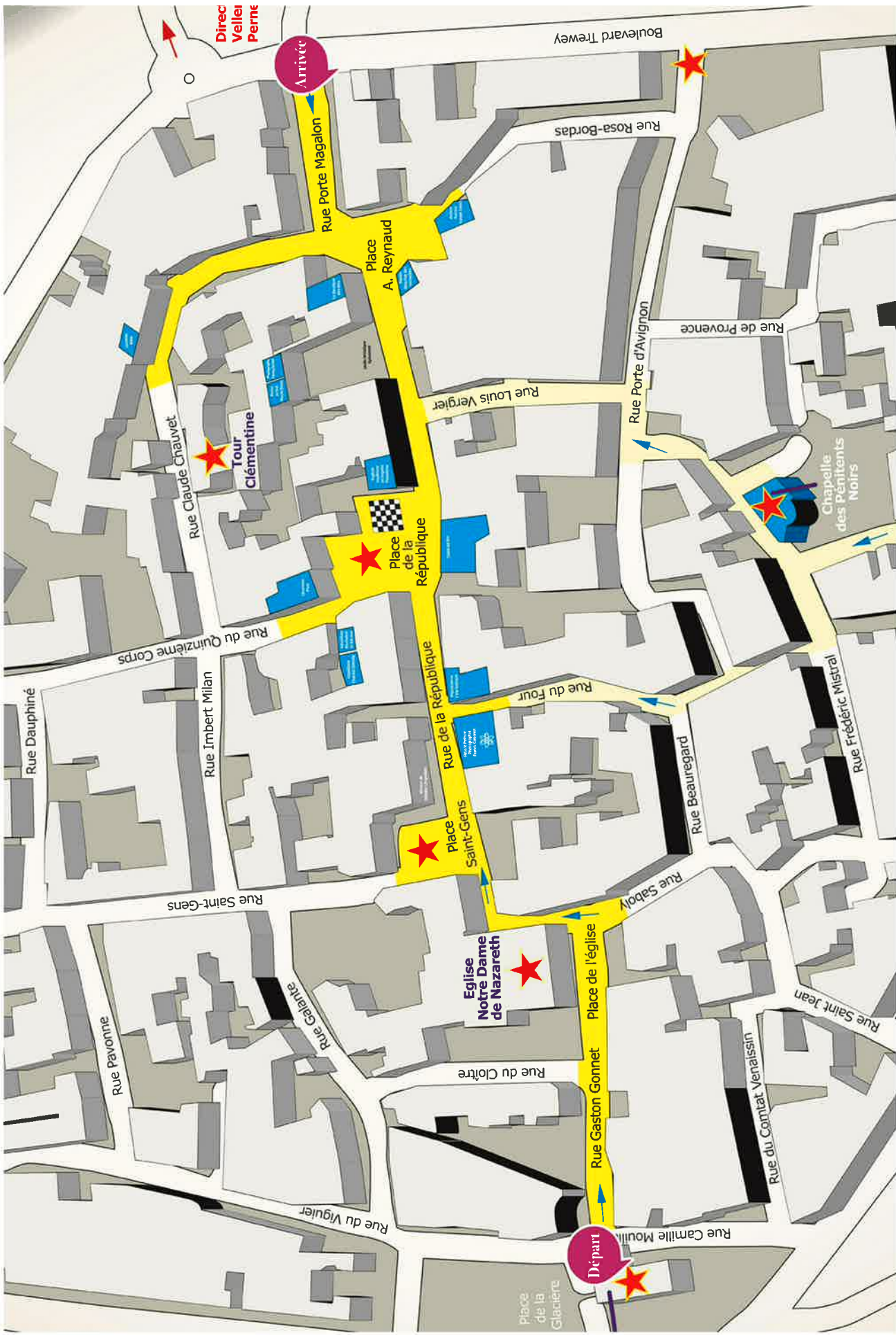


À la découverte
des ateliers de la Traversée des Arts

Un jeu de piste
pour toute la famille !



**Balade insolite dans le cœur de la ville de Monteux
à la rencontre des artisans et artistes.**



Dirac
Veller
Perné

Arrivée

Départ

Tour
Clémentine

Eglise
Notre Dame
de Nazareth

Chapelle
des pénitents
Noirs

Place
de la
République

Place
Saint-Gens

Rue de la République

Place
A. Reynaud

Rue Claude Chauvet

Rue Imbert Milan

Rue Pavonne

Rue Garre

Rue du Viglier

Rue du Cloître

Rue Gaston Gonnert

Rue Saboly

Rue Beauregard

Rue Saint Jean

Rue du Combat venaisin

Rue Frédéric Mistral

Rue du Four

Rue Louis Vergier

Rue Porte d'Avignon

Rue de Provence

Rue Rosa-Bordas

Boulevard Trewey

Rue Porte Magalon

1

Départ

Rendez-vous devant cet édifice, sur la Place de la Glacière pour commencer votre balade...



Le Saviez-vous ?

Ce monument est appelé la PORTE NEUVE, pas si neuve que ça d'ailleurs...

A votre avis, de quand date sa construction ?

- IV^{ème} siècle
- X^{ème} siècle
- XIV^{ème} siècle

Pour la petite histoire...

La Porte Neuve, classé « Monument Historique » s'appelait autrefois Porte Notre-Dame. Elle a changé de nom et a été doublée lors de sa restauration au XVII^e siècle. Elle a conservé les conduits des chaînes du Pont Levis et ses tourelles d'angle. Sous le porche voûté, deux banquettes de pierre étaient adossées aux murs et servaient de sièges aux membres du Conseil de la Cité qui y rendaient la justice.



2

Point n° 2

Pour se rendre au point n° 2, passez devant la boulangerie pâtisserie (Pause Gourmande autorisée...) et avancez dans la « Traversée des Arts »... jusqu'à cet endroit :

Combien d'arcs voûtés comptez-vous ?

Notez le chiffre dans la case.

Attention : un arc peut en cacher un autre...



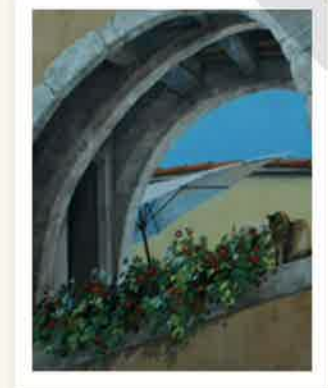
Continuez votre balade en direction de l'église...



Attention !

Sur votre droite, regardez attentivement : un chat vous surveille à côté du parasol... Trouvez-le !

22 pas plus loin... sur votre gauche, avez-vous remarqué ce visage préoccupé qui vous observe ?



3

Point n° 3

Combien de mains voyez-vous dans cette sculpture de Vincent Lievore, faite en 2013 à l'occasion de la Foire d'Automne ?

et si...

Et si vous deviez vous-même donner un nom à cette sculpture...
quel nom lui donneriez-vous ?



Passez devant l'église Notre-Dame-de-Nazareth. Pour les plus curieux, poussez la porte de l'église pour y admirer l'orgue datant de 1919. Continuez à gauche en tournant le long de l'église et empruntez le soustet pour déboucher sur la Place Saint Gens

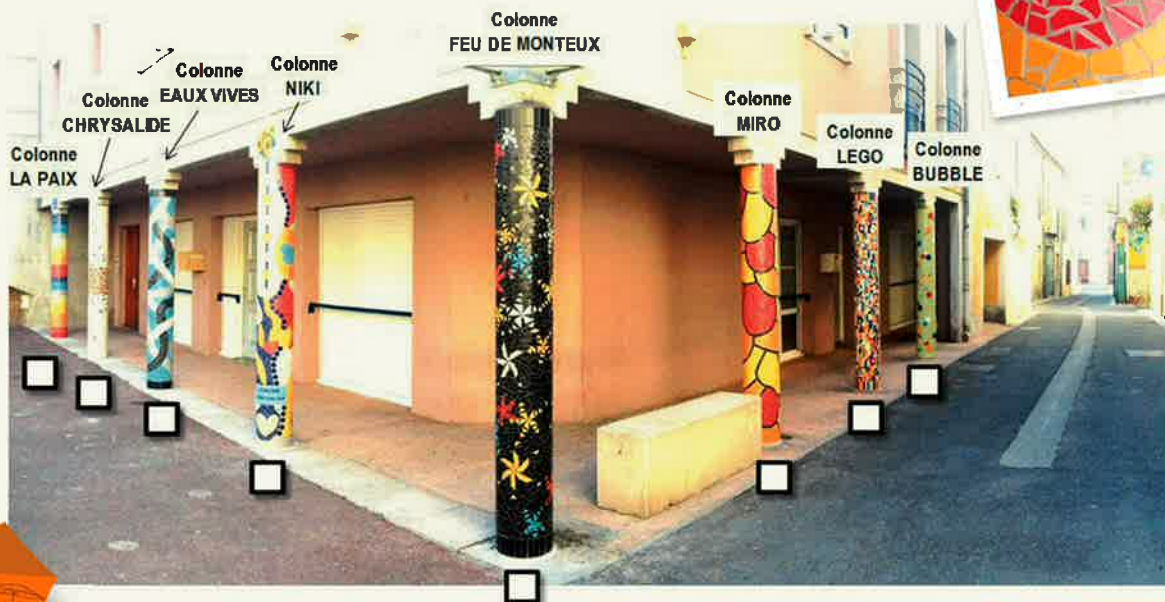
Pour la petite histoire...

Les soustets sont des constructions datant du Moyen-Age : ruelles couvertes ou passages sous voûtes, ils facilitaient la circulation dans le centre ancien.

4

Point n° 4

En observant les colonnes de la Place Saint Gens, cochez le nom de la colonne sur laquelle se trouve ce cœur en mosaïque ?



5

Point n° 5

Pour continuer votre balade, placez-vous maintenant à côté de la colonne LEGO et faites 15 pas vers le sud*. Découvrez dans l'atelier de Franck GUARINOS, artiste peintre à l'univers bien particulier...



Petit indice

Vous êtes arrivé par le nord.

Quelle est la direction que suit Franck Guarinos pour réaliser ses œuvres ?

- Le nord, pour ne pas le perdre
- L'Ouest, tout est nouveau
- Ça part dans tous les sens...



Le Saviez-vous ?

Les toiles de Franck GUARINOS ont été exposées aux Etats Unis et même en Chine.



6

Point n° 6

Partons maintenant à la rencontre des « chats de Sacha » qui cohabitent avec une oie solitaire... pas très loin, sur votre droite... en sortant de l'atelier de Franck Guarinos.

À partir de quelle matière sont faits les chats de Sacha Leray, artiste plasticienne ?

- À base de céramique
- À base de papier
- À base de bois



Le Saviez-vous ?

Sacha Leray, personnage plein de sensibilité, n'a qu'un objectif dans ses œuvres : vous faire sourire... un sourire « ni triste ni moqueur » ... De ces sourires « qui ouvrent les portes de l'émotion sans vanité, ni prétention ». Comme ceux qui vous viennent lorsque vous retrouvez au grenier « une poupée de coquillage achetée au Mont Saint Michel, une carte postale chromo... »



7

Point n° 7

À la sortie de l'atelier de Sacha Leray, avancez jusqu'à la maison rose et retrouvez l'atelier PO'M de Delphine Mariotti, céramiste.

À quelle température Delphine Mariotti, cuisine-t-elle le poisson ?

- Entre 820 et 830 degrés
- Entre 1020 et 1030 degrés
- Entre 1500 et 1550 degrés

? Le Saviez-vous ?

Les poteries de Delphine Mariotti sont faites à partir de terre rouge de Provence et cuites 2 fois au four.



8

Point n° 8

Pour continuer votre circuit, repérez le portail blanc juste à côté. Avancez dans la cour intérieure où se trouvent deux ateliers voisins... celui de Chantal GIMMIG et de Frédéric SCHENDEL, qui exercent tous deux l'art du vitrail.

Chantal Gimmig réalise des peintures à la grisaille. En quoi consiste cette peinture ?

- Utilisation de plusieurs tons d'une même couleur
- Nuances de gris
- Contraste noir et blanc

? Le Saviez-vous ?

Chantal GIMMIG s'est également formée à la peinture du XIII^e siècle et peinture italienne selon la tradition du Maître verrier Francesco Moretti à Perouse.



9

Point n° 9

Une des méthodes d'assemblage utilisée par Frédéric SCHENDEL utilise le ruban de cuivre.

Cette méthode porte un nom, lequel ?

- La méthode Stephany
- La méthode Marjory
- La méthode Tiffany



? Le Saviez-vous ?

Frédéric SCHENDEL a travaillé dans un des plus grands ateliers de restauration de Prague pour des projets de restauration du patrimoine tchèque (la cathédrale St Guy, le Château de Prague).

📖 Pour la petite histoire...

Avez-vous remarqué ? Tous les ateliers se repèrent grâce à cet emblème coloré. Cet emblème stylise un feu d'artifice. La ville de Monteux a une histoire très liée à la pyrotechnie d'où les nombreuses références au feu d'artifice (logo de la ville, rond-point Fontaine des artificiers, ...). Il y eut à Monteux jusqu'à 5 usines de pyrotechnie au début du XX^{ème} siècle. La plus connue : les établissements Ruggieri, sont leader européen des concepteurs de spectacles.



➔ Continuez votre balade en traversant la place de la République

QUESTION BONUS ! Combien de pièces compte un jeu d'échecs ?

Notez le chiffre dans la case



10 Point n° 10

Au coin de la place, au 1 rue Porte Magalon, vous trouverez l'ATELIER PIMENTINE d'Elisabeth DUMUS

Elisabeth DUMUS est créatrice modéliste.

A la vue de son atelier, vous diriez d'elle :

- Qu'elle fait dans la dentelle
- Qu'elle pimente la vie
- Que ses créations mettent sens dessus dessous



🔍 Petit indice : Plusieurs réponses sont possibles...

? Le Saviez-vous ?

Elisabeth DUMUS a déjà fait parler d'elle dans la presse... Lancée en 2014, PIMENTINE LINGERIE a été mis en avant dans ELLE MAGAZINE de février 2015

11

Point n° 11

Votre circuit continue quelques pas plus loin. Dans le jardin sur votre gauche, découvrez 1 saule pleureur qui regarde une tour...

Comment se nomme cette tour ?

- La Tour Amandine
- La Tour Mandarine
- La Tour Clémentine



Pour la petite histoire...

Cette tour, classée monument historique, était le donjon du château de Monteux construit au XI^{ème} siècle. C'est la seule construction qui a résisté à l'incendie qui a détruit ce château en 1415. Son nom lui a été donné en l'honneur du pape Clément V, l'un de ses possesseurs qui y séjourna souvent.



12

Point n° 12

Rentrez dans le jardin du saule et découvrez l'atelier de Pascale DUBOIS au rez-de-chaussée.

A votre avis, Pascale DUBOIS est peintre...

- sur porcelaine
- sur tissu
- sur bois



Petit indice : Elle porte bien son nom !

Un atelier peut en cacher un autre : à l'étage se trouve Fanny Sartori, photographe spécialisée dans la prise de vue de nouveaux-nés (Le NewBorn Posing)



13

Point n° 13

Pour Fanny SARTORI, les bébés naissent...

- Dans les paniers
- Dans les choux
- Dans les roses

? Le Saviez-vous ?

Pendant 9 mois, le bébé a acquis des réflexes néonataux qui -une fois hors du ventre de sa maman- se perdent peu à peu, notamment la pose foetale si rassurante qu'il avait pendant la vie utérine. Le NewBorn Posing, (technique nécessitant un grand respect du bébé et des règles de sécurité) pourrait être traduit en français par « séance de photo néonatale ».



14

Point n° 14

Votre circuit est presque terminé maintenant... A quelques mètres de là, se trouve la BOUTIQUE DES ARTS, un lieu d'exposition/vente des artisans de la traversée. Avancez-vous et poussez la porte...

Observez bien les créations exposées dans la boutique

Sur quel objet est dessiné ce visage de femme ?

- Un tableau
- Un paravent
- Un meuble



15

Point n° 15

Pour le prochain atelier, ALICE FEE DES MERVEILLES... ne soyez pas en retard comme le lapin du célèbre conte de Lewis CARROLL ! Il n'y a que quelques pas à faire juste en face de la boutique des Arts, pour rentrer dans l'univers d'Alice LUCIFORA, couturière créatrice.

Quel drôle d'oiseau...

A votre avis, quel type de chapeaux fabrique Alice LUCIFORA ?

- Des chapeaux-melons
- Des bibis
- Des canotiers

«Avez-vous déjà trouvé la réponse à la devinette ?» dit le Chapelier, en se tournant de nouveau vers Alice.

«Non, j'abandonne», répliqua Alice.

«Quelle est la réponse ?»

«Je n'en ai pas la moindre idée», fit le Chapelier.

Extrait d'ALICE AU PAYS DES MERVEILLES de Lewis CARROLL



16

Point n° 16

Dernière étape de votre circuit, place Alphonse Reynaud. Nous partons à la rencontre d'Ismaël COSTA, artiste peintre dans son atelier aux volets bleus...

Poussez la porte de son atelier et observez ses créations d'artiste...

De quelle couleur Ismaël COSTA voit-il la vie ?

- En rose
- En noir & blanc
- Multicolore

? Le Saviez-vous ?

Ismaël COSTA est tombé dedans quand il était petit... Très tôt il se passionne pour le dessin et plus particulièrement la bande dessinée. Il remporte même son premier concours à l'âge de 10 ans !





FELICITATIONS !

Vous avez terminé votre circuit
 En débouchant sur le Boulevard Trewey, à l'autre extrémité de la traversée des arts,
 laissez-vous une dernière fois surprendre par ces lieux insolites :
trouvez ce fameux Mr Trewey
... il est dessiné sur une façade tout près...



Mais qui est Trewey ?

Félicien Trewey était un célèbre artiste français
 qui a grandi à Montoux à la fin du 19^{ème} siècle.

Spécialiste de mimes et ombres chinoises,
 il caricaturait les célébrités de l'époque
 (Gambetta, Bismark, Emile Zola...).

Il était également un prestidigitateur internationalement
 reconnu. Amis des frères Lumière, il a tourné
 dans plusieurs de leurs films.

Son vrai nom est Trevey, auquel il a ajouté un V
 pour créer son nom de scène.



agence mcm.com - crédits photos: Montoux Coeur de ville - 07-2016 - N° pas permis la voir publique

RÉPONSES

1. XIV siècle / 2. 27 arcs voutés / 3. 3 mains / 4. La colonne Niké (en hommage à Niké de Sic Phalle) / 5. Ça part dans tous les sens
 6. À base de papier / 7. Entre 1020 et 1030 degrés / 8. Utilisation de plusieurs tons d'une même couleur / 9. La méthode Tiffany
 Bonus : un jeu d'échecs comporte 32 pièces. / 10. Les 3 réponses conviennent / 11. La Tour Clémentine. Elle fait 28 mètres de haut
 12. La peinture sur bois / 13. Dans les peintures / 14. Un paravent / 15. Des chapeaux « bibis » style anglais / 16. Ismaël Costa voit la vie en multicolore.